

Gemeinde : Frankenau
 Ortsteil : Frankenau
 Landkreis : Waldeck-Frankenberg
 Größe des Friedhofs : 1406 m² lt.RP, 2000 m² lt. Gemeinde

Grundbucheintragung

Flur : 30
 Flurstück : 90/56
 Band : 38
 Blatt : 1509
 Laufende Nummer : 3

Lage des Friedhofs

Ortskern :
 Ortsrand innerhalb
 der Bebauung : X
 Ortsrand, Übergang
 zur Flur :
 Feldflur, Wald; Ent-
 fernung zum Ort :

Erschließung : Liegt an einer Böschung oberhalb
 der örtlichen Durchgangsstraße etwa
 100 m hinter dem Ortsschild (aus
 Richtung Bad Wildungen kommend)

Umfeld

Wohnbebauung (Wo) : Wo
 Gewerbegebiet (G) :
 Mischgebiet (M) :
 Ackerflächen (A) :
 Wiese/Weide (W) : W
 Brache o.ä. (B) :
 Sonstiges : Gärten

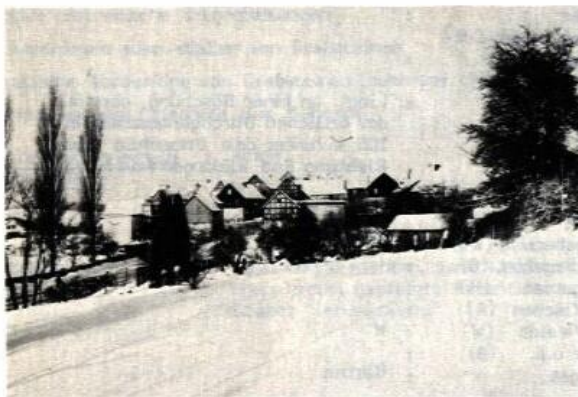
Orientierung in der Landschaft

Von der vorbeiführenden Straße aus
 : gut zu sehen und auch als Friedhof zu
 erkennen. Der Friedhof liegt an einer
 Böschung oberhalb eines straßenbeglei-
 tenden Bächleins; die nähere Umgebung
 ist in ähnlich große Parzellen unterteilt,
 die auf unterschiedlichste Weise genutzt
 werden.

Struktur des Friedhofs

Einfriedigung

Hecke: Gehölzart :
 Gehölzhöhe :
 Mauer: Material :
 Höhe :



Zaun: Material : Maschendraht
 Höhe : 1,50 m
 Begleitende Großvegetation :
 Eingang
 Tor: Material : Metallgitter, 2-fl.
 Höhe: 1,50 m Breite: 2,00 m
 Pfosten :
 Tor verschlossen : unverschlossen

Beschreibung des Gräberfeldes

Ursprüngliche Grundstruktur im wesentlichen erhalten : X
 aber viele der Grabsteine umgelegt oder -gestürzt : X
 Veränderte Grundstruktur durch :
 Intensive gärtnerische Umgestaltungen :
 Zusammenlegen oder -stellen von Grabsteinen :
 Vermutliche Abräumung von Grabsteinen (auch vor 1945) :
 Umgestaltung des Friedhofs zum Mahnmal :

Erschließung innerhalb des Friedhofs : keine

Vegetation : Großvegetation bestehend aus Thuja, Eiche, Hainbuche, Fichte ; mehrere Ahornsträucher; geschlossene Grasnarbe auch zwischen den Gräbern

Lesbare Datierungen

Erste Belegung :
 letzte Belegung :
 Ehrenmal(e) : keine
 Inschrift

Pflege

Pflege erfolgt durch : Stadt Frankenau
 Pflege- und Erhaltungs- : 1500 DM (zusammen mit Altenlotheim)
 kosten pro Jahr
 Anteilig Gemeinde (G) : G
 und Land Hessen (L)
 Gesamtkosten pro m² : Nicht zu errechnen